



Scheda tecnica indumento/Garment technical data sheet. 5075.00

Identificazione articolo/Item identification					
Cod. comm.le Industrial Starter/ IS commercial item code:	5075	Cod. art. fornitore/ Supplier item code:	BR 07871	Cod. fornitore/ Supplier code:	101109
Cod. colore Industrial Starter/ Industrial Starter colour code:	040 (blu / blue)	<input checked="" type="checkbox"/>	Articolo del catalogo/Item from catalogue		
		<input type="checkbox"/>	Articolo personalizzato/Customized item		
		Codice cliente/Customer code:		N/A	
Nome articolo/Item name:	Camicia Proban " M-PRO" / " M-PRO" Proban Shirt				

Descrizione tecnica dell'articolo/Technical item description			
	Composizione tessuto/ Fabric composition	Colore/colour (Pantone)	Peso del tessuto/ Fabric weight [g/m ²]
Tessuto esterno principale / Main outer shell fabric	79% cotone 20% poliestere 1% fibre in carbonio dissipative / 79% cotton 20% polyester 1% antistatic carbon fiber	Blu / Blue	180 +/- 5%
Accessori/Accessories:	<ol style="list-style-type: none"> Carrè applicato con tessuto doppio / Double fabric back yoke Collo a camicia con tessuto doppio / Double fabric shirt collar Chiusura centrale con bottoni automatici in metallo / Central closure with metal snap buttons n. 2 tasche al petto con flap e bottoni automatici in metallo / n. 2 chest pockets with flap and metal snap buttons Maniche a giro / Rounded sleeves Polsini con tessuto doppio chiusi con bottoni automatici in metallo / Double fabric cuffs with metal snap buttons Fondo della camicia con spacchetti laterali / Bottom shirt with side slits Non presenti parti in metallo visibili all'esterno o che possano andare a contatto dell'utilizzatore / No visible metal parts outside or which could come into contact with the user 		
Loghi e/o ricami/ Logos and/or embroideries:			
Taglie/Sizes:	S, M, L, XL, XXL, XXXL		
Imballo/Packages:	n. 1 pz per polybag – n. 10 pz per cartone / n. 1 piece per polybag- n. 10 pcs per export carton		

Scheda tecnica indumento/Garment technical data sheet. 5075.00

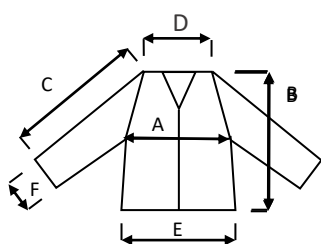
Istruzioni lavaggio/ Care label:	
Stirare a 200° C dopo ogni lavaggio / Ironing at 200° C after each washing	




Conformità alle norme CE/Conformity with EC standards			
Cat.DPI/ PPE Category:	III	Norme CE e livelli di protezione/ EC standards and protection levels:	UNI EN ISO 11612:2015 (A1-B1-C1) UNI EN 1149-5:2018 UNI EN 13034 : 2009 Type PB (6) EN ISO 13688:2013
		Direttiva ATEX / ATEX Directive	
Certificato d'esame UE del tipo n° / UE type-examination certificate no.:		CE 0157190929-00-00	Data / Date : 12.12.2019
Organismo notificato / Notified body :		Centrocot	N°/ No.: 0624
Lingue nota Informativa/Manufacturer's notes languages:		IT,EN, ES, FR,PL,CZ,GR	

Misure delle taglie/Size measurements [cm]						
	S	M	L	XL	XXL	XXXL
A. Torace / Chest:	52	56	60	64	68	72
B. Lunghezza tot. / Tot. length:	75,5	77,75	80	82,25	84,5	86,75
C. Manica / Sleeves:	64	66	68	69	70	71
D. Shoulder	45	47	50	53	56	59
E. Fondo / Bottom:	51	55	59	63	67	71
F. Polsino / Sleeve opening:	16	16	17	17	18	19
Giro manica / Armhole	25	26	28	30	32	34

Scheda tecnica indumento/Garment technical data sheet. 5075.00

Disegno e foto/Drawing and photo



NORME / NORMS		Permanent		Permanent
	UNI EN ISO 11612:2015 A1-B1-C1	UNI EN 1149-5:2018	UNI EN 13034 Type PB 6	
Cicli di lavaggio / Washing cycles	5	5 a	5 b	5
a: potenzialmente infiniti / potentially endless b: stirare @200C° dopo ogni lavaggio / ironing @200 C° after each washing – si può ripristinare trattamento durante lavaggio / during washing it's feasible restore treatment				

Vicenza, 20/11/2019



Resp. acquisti/Purchasing manager