

SCHEDA TECNICA – GIUBBOTTO SOFTSHELL SIBERIA

COD. HH671

TESSUTO

ESTERNO:

95% poliestere, 5% spandex

INTERNO:

Imbottitura con ovatta e fodera 100% poliestere



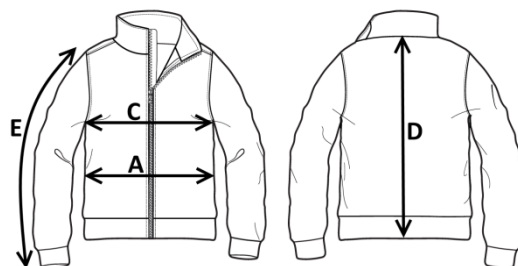
DESCRIZIONE

Giubbotto invernale *softshell* imbottito con chiusura anteriore waterproof. Cappuccio con coulisse, removibile con zip. Maniche removibili con zip, un taschino a filetto al petto destro con zip waterproof verticale, due tasche inferiori a filetto chiuse con zip waterproof, polsino con elastico regolabile con velcro, zip interna posteriore per una facile personalizzazione, tasca multifunzionale interna con chiusura a zip.

TAGLIE

S, M, L, XL, XXL, XXXL, 4XL

5XL solo per 01 blu



CE

1° categoria per rischi minimi

ROSSINI.
TECH



01 – BLU



05 – NERO



12 – GRIGIO



12 – GRIGIO



Il margine di tolleranza produttivo, nel rispetto delle dimensioni della taglia, può essere del +/- 3%

SIZE - cm	S	M	L	XL	XXL	XXXL	4XL	5XL
C – ½ CIRCONFERENZA TORACE	55	57	59	62	65	68	72	76
A – ½ CIRCONFERENZA VITA	55	57	59	62	65	68	72	76
D – LUNGHEZZA CENTRO DIETRO	72,5	74,5	76,5	78,5	80,5	82,5	84,5	86,5
E – LUNGHEZZA MANICA CON POLSO	68	70	72	74	76	78	80	82

🇬🇧 TECHNICAL SHEET – SIBERIA SOFTSHELL JACKET

CODE HH671

FABRIC

OUTER:

95% polyester, 5% spandex

INNER:

Padding with wadding and lining 100% polyester

PRODUCT PLUS








6000 mm WP / 3000 MVP



1ST CATEGORY
FOR MINIMUM RISKS

rossini.
TECH



01 – BLUE



05 – BLACK



12 – GREY



12 – GREY



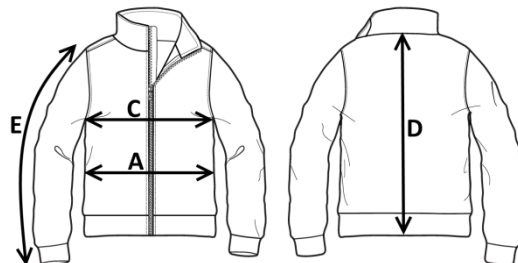
DESCRIPTION

Padded *softshell* winter jacket with a waterproof front closure. Hood with drawstring removable with zip. Removable sleeves with zip, one welt breast pocket on the right closed with vertical waterproof zip, two lower welt pockets closed with waterproof zip, cuffs with elastic and Velcro closure, internal back zip for easy customization, multifunctional internal pocket with zip closure.

SIZES

S, M, L, XL, XXL, XXXL, 4XL

5XL for 01 blue only



Measurements may vary +/- 3%, tolerance within size scale

SIZE - cm	S	M	L	XL	XXL	XXXL	4XL	5XL
C – ½ CHEST CIRCUMFERENCE	55	57	59	62	65	68	72	76
A – ½ WAIST CIRCUMFERENCE	55	57	59	62	65	68	72	76
D – CENTER BACK LENGTH	72,5	74,5	76,5	78,5	80,5	82,5	84,5	86,5
E – SLEEVE LENGTH WITH CUFF	68	70	72	74	76	78	80	82

FISA TEHNICA – GEACĂ SOFTSHELL SIBERIA

COD. HH671

MATERIAL

EXTERIOR:

95% poliester, 5% spandex

INTERIOR:

Umplutură din vatelină și căptușeală 100% din poliester



Categoria I
pentru riscuri minime

ROSSINI.
TECH



01 – BLEUMARIN



05 – NEGRU



12 – GRI



12 – GRI



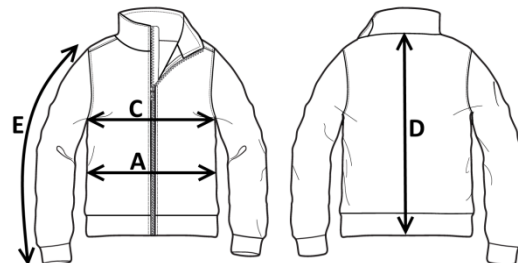
DESCRIERE

Jachetă softshell vătuită de iarnă cu fermoar rezistent la apă. Glugă detașabilă cu fermoar. Mâneți detașabile cu fermoar, un buzunar la piept la dreapta închis cu fermoar vertical impermeabil, două buzunare inferioare cu fermoar impermeabil, manșete cu închidere elastică și Velcro, fermoar intern la spate pentru personalizare ușoară, buzunar interior multifuncțional cu închidere cu fermoar.

MĂRIMI

S, M, L, XL, XXL, XXXL, 4XL

5XL doar pentru 01 bleumarin



Marja de toleranță a producției, respectând dimensiunile mărimii, poate fi de +/-3%.

SIZE - cm	S	M	L	XL	XXL	XXXL	4XL	5XL
C – ½ CIRCUMFERINȚĂ TORACE	55	57	59	62	65	68	72	76
A – ½ CIRCUMFERINȚĂ TALIE	55	57	59	62	65	68	72	76
D – LUNGIME SPATE	72,5	74,5	76,5	78,5	80,5	82,5	84,5	86,5
E – LUNGIME MÂNECĂ CU MANȘETĂ	68	70	72	74	76	78	80	82