

# SCHEDA TECNICA – GIACCA FLAMMATEX

COD. A20116

## TESSUTO

Drill 3/1

100% cotone ignifugo

con trattamento FR PROBAN®

Peso 335 g/m<sup>2</sup>

CEI EN 61482-2



SOLO TESSUTO

rossini.  
TECH

CE

II<sup>a</sup> categoria

EN ISO 13688:2013



EN ISO 11611:2015 CLASSE 1 A1



EN ISO 11612:2015 A1 B1 C1 E3 F1

## DESCRIZIONE

Giacca da lavoro con chiusura anteriore con bottoni automatici coperti.

Un taschino applicato al petto sinistro, due tasche inferiori applicate chiuse con alette e velcro con soffiato laterale interno, polsi al fondo manica con elastico, carré posteriore.

Etichetta jacquard con pittogrammi cucita su aletta tasca inferiore destra e travette varie di colore rosso.

## TAGLIE

S, M, L, XL, XXL, XXXL



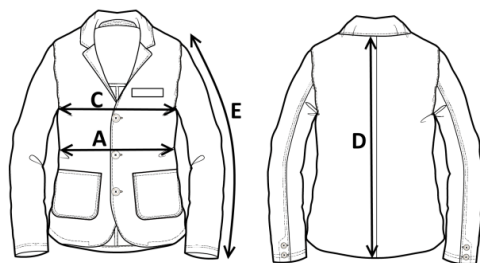
74 - SAILOR  
BLUE



51 - BOTTLE  
GREEN



51 - BOTTLE GREEN



Il margine di tolleranza produttivo, nel rispetto delle dimensioni della taglia, può essere del +/- 3%

SIZE - cm	S	M	L	XL	XXL	XXXL
C - ½ CIRCONFERENZA TORACE	57	60	63	66	69	72
A - ½ CIRCONFERENZA VITA	52,5	55,5	58,5	61,5	64,5	67,5
D - LUNGHEZZA CENTRO DIETRO	73,1	75,3	77,6	79,8	82,1	84,3
E - LUNGHEZZA MANICA CON POLSO	65,2	66,5	67,8	69	70,4	71,5

# TECHNICAL SHEET – FLAMMATEX JACKET

CODE A20116

## FABRIC

Drill 3/1

100% fire-retardant cotton  
with FR PROBAN® treatment

Weight 335 g/m<sup>2</sup>

CEI EN 61482-2



FABRIC ONLY

**rossini.**  
TECH

CE

2ND CATEGORY  
EN ISO 13688:2013



EN ISO 11611:2015 CLASS 1 A1



EN ISO 11612:2015 A1 B1 C1 E3 F1

## DESCRIPTION

Work jacket with front concealed snap buttons closure.

One left breast patch pocket, two lower patch pockets with flaps and Velcro closure with internal side bellow, cuffs at the bottom of the sleeve with elastic, back yoke.

Jacquard label with pictogram sewn on lower right pocket flap and various red colour bar tacks.



74 - SAILOR  
BLUE



51 - BOTTLE  
GREEN

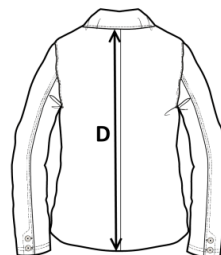
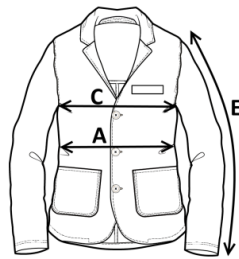


51 - BOTTLE GREEN



## SIZES

S, M, L, XL, XXL, XXXL



Measurements may vary +/- 3%, tolerance within size scale

SIZE - cm	S	M	L	XL	XXL	XXXL
C - ½ CHEST CIRCUMFERENCE	57	60	63	66	69	72
A - ½ WAIST CIRCUMFERENCE	52,5	55,5	58,5	61,5	64,5	67,5
D - CENTER BACK LENGTH	73,1	75,3	77,6	79,8	82,1	84,3
E - SLEEVE LENGTH WITH CUFF	65,2	66,5	67,8	69	70,4	71,5

 **FICHA TÉCNICA – CHAQUETA FLAMMATEX**

CÓD. A20116

**rossini.**  
TECH


**COMPOSICIÓN**

Drill 3/1  
100% algodón ignífugo  
con tratamiento FR PROBAN®  
Peso 335 g/m²



CE

IIª categoría  
EN ISO 13688:2013

 EN ISO 11611:2015 CLASE 1 A1

 EN ISO 11612:2015 A1 B1 C1 E3 F1

**DESCRIPCIÓN**

Chaqueta de trabajo con cierre frontal y botones automáticos cubiertos.

Un bolsillo en la parte izquierda del pecho, dos bolsillos de parche en la parte inferior cerrados con solapa y velcro con fuelle lateral interno, puños con elástico al final de la manga, canesú posterior.

Etiqueta jacquard con pictogramas cosida en la solapa del bolsillo inferior derecho y varias puntadas de presilla rojas.



74 - SAILOR  
BLUE



51 - BOTTLE  
GREEN

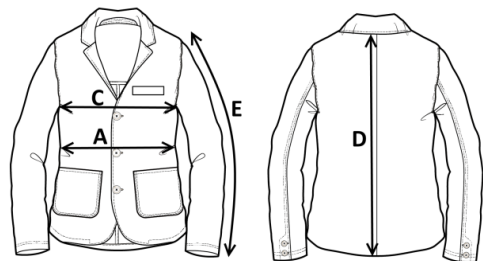


51 - BOTTLE GREEN




**TALLAS**

S, M, L, XL, XXL, XXXL



El margen de tolerancia productiva, respetando las dimensiones de la talla, puede ser de +/- 3%

SIZE - cm	S	M	L	XL	XXL	XXXL
C - ½ CIRCUNFERENCIA TORÁCICA	57	60	63	66	69	72
A - ½ CIRCUNFERENCIA DE LA CINTURA	52,5	55,5	58,5	61,5	64,5	67,5
D - LONGITUD CENTRAL ESPALDA	73,1	75,3	77,6	79,8	82,1	84,3
E - LONGITUD DE LA MANGA HASTA LA MUÑECA	65,2	66,5	67,8	69	70,4	71,5

 FISA TEHNICA – SACOU FLAMMATEX

COD. A20116

**MATERIAL**

Drill 3/1

100% bumbac ignifug  
cu tratament FR PROBAN®

Greutate 335 g/m<sup>2</sup>

CEI EN 61482-2



DOAR MATERIAL

**rossini.**  
TECH

CE

Categoria II  
EN ISO 13688:2013



EN ISO 11611:2015 CLASA 1 A1



EN ISO 11612:2015 A1 B1 C1 E3 F1

**DESCRIERE**

Sacou de lucru cu închidere în față cu capse acoperite.

Un buzunar aplicat pe piept în partea stângă, două buzunare aplicate în partea de jos, închise cu clapă și scai, cu burduf lateral intern, manșete cu elastic la mânecă, platcă la spate.

Etichetă Jacquard cu pictograme cusută pe clapa buzunarului inferior din dreapta, jos și diferite cusături de întărire de culoare roșie.

**MĂRIMI**

S, M, L, XL, XXL, XXXL



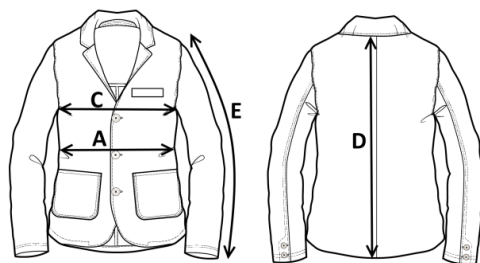
74 - SAILOR  
BLUE



51 - BOTTLE  
GREEN



51 - BOTTLE GREEN



Marja de toleranță a producției, respectând dimensiunile mărimii, poate fi de +/- 5%.

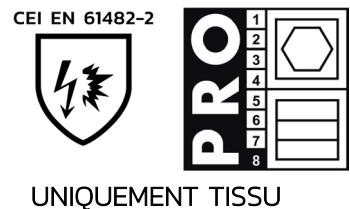
SIZE - cm	S	M	L	XL	XXL	XXXL
C - ½ CIRCUMFERINȚĂ TORACE	57	60	63	66	69	72
A - ½ CIRCUMFERINȚĂ TALIE	52,5	55,5	58,5	61,5	64,5	67,5
D - LUNGIME SPATE	73,1	75,3	77,6	79,8	82,1	84,3
E - LUNGIME MÂNECĂ CU MANȘETĂ	65,2	66,5	67,8	69	70,4	71,5

# FICHE TECHNIQUE – VESTE FLAMMATEX

CODE A2016

## TISSU

Drill 3/1,  
100% coton ignifugé  
avec traitement FR PROBAN®.  
Poids 335 g/m²



rossini.  
TECH

CE

2e catégorie  
EN ISO 13688:2013

EN ISO 11611:2015 CLASSE 1 A1

EN ISO 11612:2015 A1 B1 C1 E3 F1

## DESCRIPTION

Veste de travail avec fermeture à l'avant avec boutons pression couverts.

Une petite poche appliquée sur la poitrine gauche, deux poches inférieures appliquées fermées par des ailettes et du velcro avec soufflet latéral interne, poignets au bas des manches avec élastique, carré arrière.

Étiquette jacquard avec pictogrammes cousue sur ailette poche inférieure et brides diverses de couleur rouge.



74 - SAILOR  
BLUE



51 - BOTTLE  
GREEN

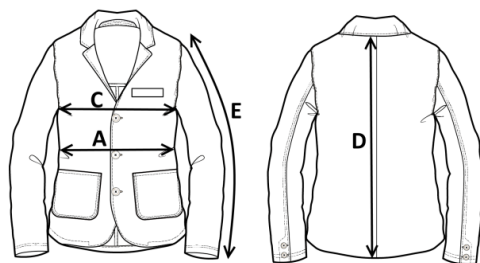


51 - BOTTLE GREEN



## TAILLES

S, M, L, XL, XXL, XXXL



La marge de tolérance de production, dans le respect des dimensions de la taille, peut être de +/- 3 %

SIZE - cm	S	M	L	XL	XXL	XXXL
C - ½ TOUR DE POITRINE	57	60	63	66	69	72
A - ½ TOUR DE TAILLE	52,5	55,5	58,5	61,5	64,5	67,5
D - LONGUEUR CENTRE ARRIÈRE	73,1	75,3	77,6	79,8	82,1	84,3
E - LONGUEUR MANCHE AVEC POIGNET	65,2	66,5	67,8	69	70,4	71,5